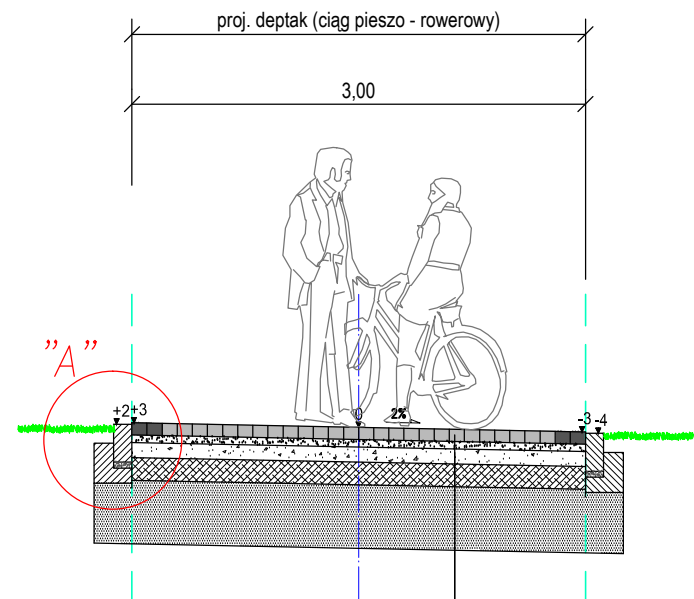
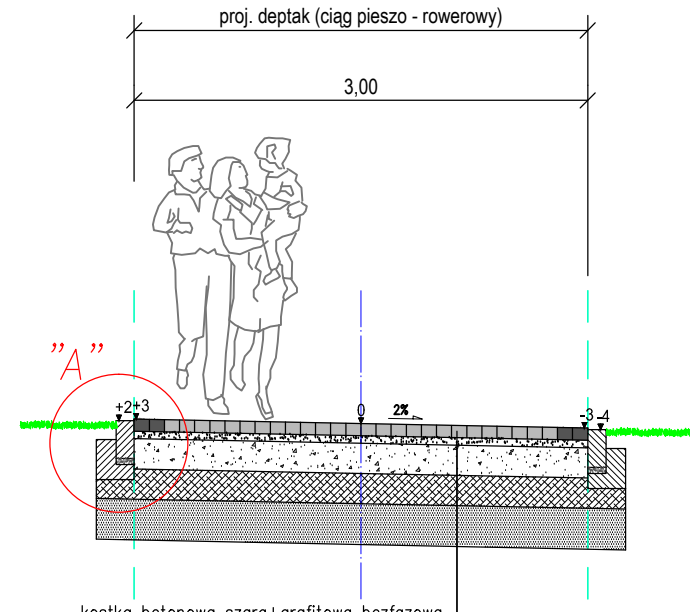


Przekrój konstrukcyjny A-A
deptak
skala 1:50



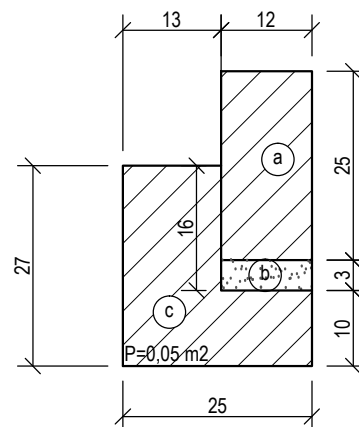
kostka betonowa szara+grafitowa bezfazowa małowymiarowa o fakturze płukanej, wzór ułożenia – SCHEMAT A	8 cm
podspka cementowo – piaskowa, gr. 5 cm	5 cm
podbudowa zasadnicza z kruszywa łamanego #0/31,5 mm (mieszanka niezwiązana C90/3) stabilizowanego mechanicznie gr. 10 cm	10 cm
warstwa mrozochronna – mieszanka niezwiązana stabilizowana cementem $C_{1,5/2} \leq 4,0$ MPa, wtórnym module odkształcenia ≥ 80 MPa	15 cm
warstwa ulepszanego podłoża – wymiana gruntu rodzimego mieszanka niezwiązana #0/8 mm o CBR $\geq 20\%$	42 cm
nasyp niebudowlany wyprofilowany i zagęszczony wtórnym module odkształcenia ≥ 25 MPa	80 cm

Przekrój konstrukcyjny B-B
deptak (konstr. wzmocniona)
skala 1:50



kostka betonowa szara+grafitowa bezfazowa małowymiarowa o fakturze płukanej, wzór ułożenia – SCHEMAT A	8 cm
podspka cementowo – piaskowa, gr. 5 cm	5 cm
podbudowa zasadnicza z kruszywa łamanego #0/31,5 mm (mieszanka niezwiązana C90/3) stabilizowanego mechanicznie gr. 10 cm	20 cm
warstwa mrozochronna – mieszanka niezwiązana stabilizowana cementem $C_{1,5/2} \leq 4,0$ MPa, wtórnym module odkształcenia ≥ 80 MPa	20 cm
warstwa ulepszanego podłoża – wymiana gruntu rodzimego mieszanka niezwiązana #0/8 mm o CBR $\geq 20\%$	27 cm
nasyp niebudowlany wyprofilowany i zagęszczony wtórnym module odkształcenia ≥ 25 MPa	80 cm

Szczegół "A"
skala 1:10



PROJEKTOWANE ELEMENTY DROGOWE:

- (a) opornik betonowy 12x25 cm
- (b) podspka cementowo - piaskowa 1:4, gr. 3 cm
- (c) ława betonowa z oporem beton C12/15

UWAGA:

- 1) Wymiary przekrojów podano w metrach [m], wymiary szczegółów podano w centymetrach [cm]
- 2) Różnice rzędnych podano w centymetrach [cm]

 <p>PRACOWNIA PROJEKTOWA Katarzyna Przybysz 71-050 Szczecin, ul.Polskich Marynarzy 92/9</p> <p><small>PRAWA AUTORSKIE ZASTRZEŻONE Przedmiotowy projekt jest chroniony prawami autorskimi zgodnie z art. 1 i nast. Ustawy o Prawie Autorskim i Prawach Pokrewnych z dnia 4 lutego 1994 r. (Dz. U. Nr 24, poz. 83 z 23.02.1995 r.)</small></p> <p>tel. 609 063 173 kprzybysz.projekty@gmail.com</p> <p>NIP 253-009-98-75 REGON 320386061</p>		
PROJEKTANT BRANŻY DROGOWEJ:	Zakres i nr uprawnień	Podpis
mgr inż. Katarzyna PRZYBYSZ	upr. nr ZAP/0192/POOD/09 w specjalności drogowej b/o	
SPRAWDZAJĄCY BRANŻY DROGOWEJ:		
mgr inż. Bogdan BLOCH	upr. nr ZAP/0051/POOD/12 w specjalności drogowej b/o	
<p>Inwestor:</p>  <p>Gmina Drawsko Pomorskie ul. Gen. Władysława Sikorskiego 41 78-500 Drawsko Pomorskie</p>		
<p>PROJEKT:</p> <p>„Budowa deptaka wzdłuż rzeki Drawy na odcinku od ul. 11 Pułku Piechoty do ul. Słowińskiej (dz. nr 73/3 dr, 73/4, 71/8, 69/1 dr, obr. 0011 Drawsko Pomorskie), w miejscowości Drawsko Pomorskie”.</p>		
BRANŻA:	FAZA:	
DROGOWA	PROJEKT BUDOWLANY	
Nazwa rysunku:	Data:	NR RYS.
PRZEKROJE KONSTRUKCYJNE	12.2019 r.	4
	Skala:	
	1:50	
	Rozmiar:	
A3		rev.00