

**UCHWAŁA NR /2014**  
**RADY MIEJSKIEJ W DRAWSKU POMORSKIM**  
z dnia 2014r.

*Druk nr 120*

**w sprawie nadania nazwy ulicy**

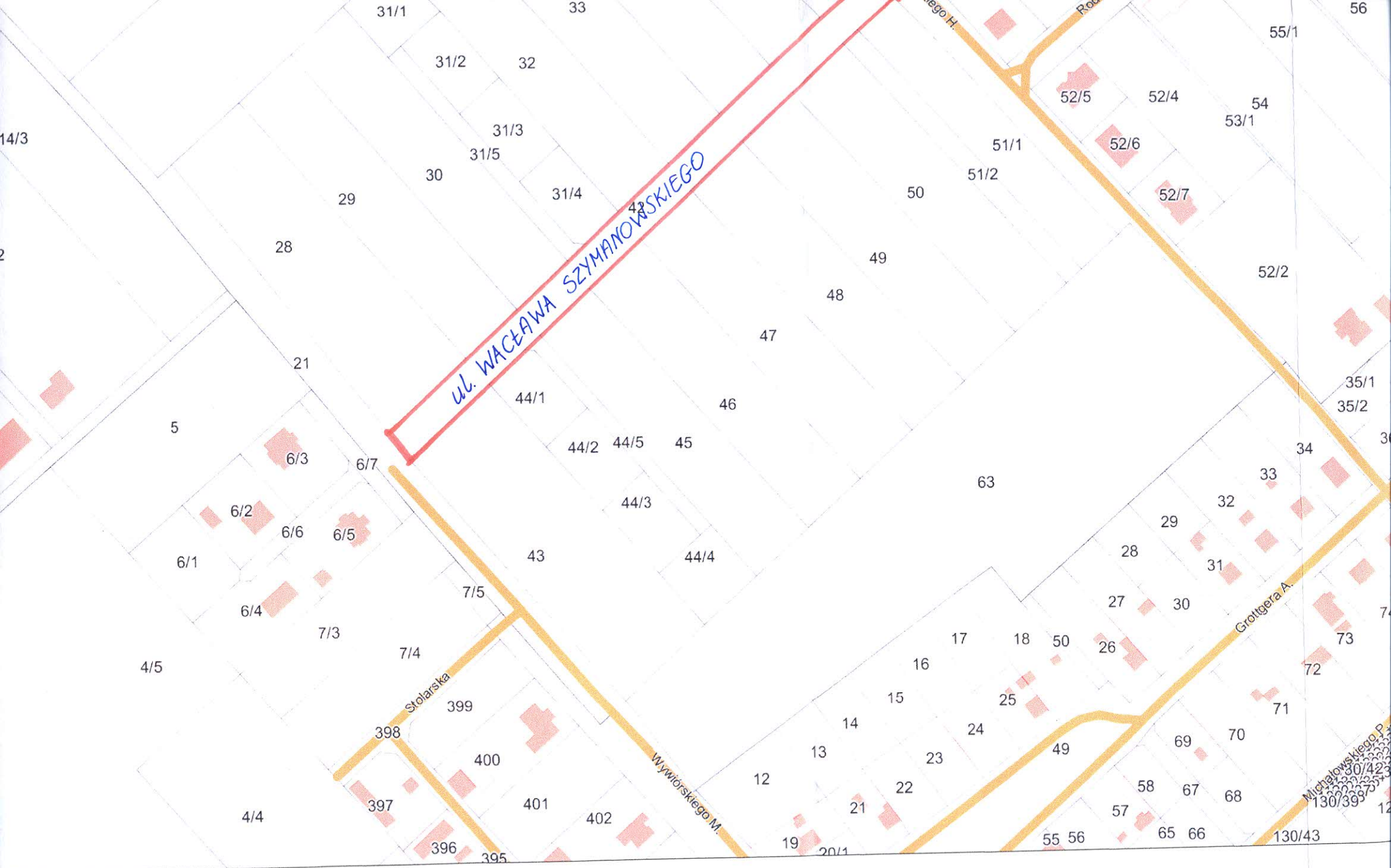
Na podstawie art. 18 ust. 2 pkt 13 ustawy z dnia 8 marca 1990r. o samorządzie gminnym (Dz. U. z 2013 r. poz. 594, poz. 645, poz. 1318, z 2014r. poz. 379), Rada Miejska Drawsku Pomorskim uchwała, co następuje:

**§ 1.** Nadać nazwę „**SZYMANOWSKIEGO WACŁAWA**” ulicy położonej na działce Nr **42** w obrębie **0002** miasta Drawsko Pomorskie.  
Przebieg ulicy, o której mowa wyżej przedstawia mapa stanowiąca załącznik do uchwały.  
Działka nr 42 znajduje się w gminnym zasobie nieruchomości i stanowi drogę wewnętrzną.

**§ 2.** Uchwała wchodzi w życie po upływie 14 dni od ogłoszenia w Dzienniku Urzędowym województwa Zachodniopomorskiego.

Pod względem formalno-prawnym  
bez zastrzeżeń

*[Podpis]*  
Piotr Wiatku  
RADCA PRAWNY



Wydrukowana na podstawie danych przybliżonych.  
Dokładności z danymi zawartymi w ewidencji gruntów i budynków.  
Systemu iGeoMap.

## UZASADNIENIE

Nadanie nazw dla danej ulic podyktowane jest rosnącym zapotrzebowaniem mieszkańców Drawska Pomorskiego na działki budowlane.

Ponieważ proces urbanizacji postępuje w błyskawicznym tempie zaistniała konieczność przyporządkowania numerów porządkowych dla kolejnych nieruchomości w ww. sektorze.

Nazwa stanowi kontynuację nazewnictwa stosowanego w tym rejonie.

*M. Nowak*

Informuje, że żadne przepisy nie obligują gminy do przeprowadzenia konsultacji społecznych związanych z nadaniem nazwy dla danej ulicy bądź placu – konsultacje mogą być przeprowadzane, lecz nie muszą.

W obrębie danej „ulicy” zabudowano jedynie dwie działki, z czego jeden z właścicieli zwrócił się już do gminy z wnioskiem o nadanie numeru porządkowego.

Nadanie nazwy „ul. Wacława Szymanowskiego” byłoby kontynuacją nazewnictwa funkcjonującego w tym sektorze.

Wacław Szymanowski – malarz - rzeźbiarz

Był synem pisarza Wacława Szymanowskiego i ojcem prof. Wacława Szymanowskiego. W latach 1875-1879 studiował rzeźbę u Cypriana Godebskiego i malarstwo w "Ecole des Beaux-Arts", studia uzupełnił w latach 1880-1882 w Monachium prowadząc w tym samym czasie pracownię malarską wraz ze Stanisławem Grocholskim. Głównym tematem jego obrazów były sceny z życia górali i Hucułów. W 1889 roku za obraz "Kłótnia Hucułów" został nagrodzony złotym medalem na wystawie w Paryżu, gdzie mieszkał do 1905. Malarstwo porzucił w 1895 całkowicie poświęcając się rzeźbie.

Artysta poślubił Amerykankę Gabrielę Turner. Spoczął na Cmentarzu Rakowickim w Krakowie (Pas 33 I) w grobowcu rodzinnym własnego projektu.

## Twórczość

Wacław Szymanowski był autorem wielu nagrobków (m.in. swojego ojca na warszawskich Powązkach) i pomników (m.in. pomnika Fryderyka Chopina w Warszawie z 1909 (projekt) - 1926 (wykonanie), obecnie kopia na miejsce zniszczonego przez Niemców oryginału). W Warszawie w Parku im. Romualda Traugutta znajduje się rzeźba *Macierzyństwo* z 1903, ustawiona w parku w 1929.

W roku 1984 odsłonięto we Wrocławiu pomnik Juliusza Słowackiego. Pomnik został wykonany przez Andrzeja Łętowskiego na podstawie półmetrowej rzeźby z roku 1905, autorstwa Wacława Szymanowskiego. Pomnik Słowackiego odlany w brązie w Paryżu pierwotnie stał w Krzemieńcu.

Jednym z niezrealizowanych projektów artysty była monumentalna kompozycja rzeźbiarska "Pochód na Wawel" (proj. 1907-1911). Miała ona powstać po wyburzeniu szpitala austriackiego zajmującego zachodnią część dziedzińca Zamku Królewskiego na Wawelu. Składała się z 52 figur przedstawiających władców polskich i inne osobistości. Ze względu na swój kontrowersyjny charakter nie została zrealizowana. Model "Pochodu na Wawel" jak również rzeźbę "Mickiewicz po improwizacji" z 1898 przechowuje dziś Muzeum Narodowe w Krakowie. Na Plantach zaś w 1903 odsłonięto pomnik Artura Grotgtera wg projektu Szymanowskiego z 1898.

**INSPEKTOR**  
*Monika Nowak*  
mgr inż. Monika Nowak