

Projekt

Druk Nr72.....

**UCHWAŁA NR
RADY MIEJSKIEJ W DRAWSKU POMORSKIM**

z dnia 26 września 2013 r.

w sprawie zaliczenia drogi do kategorii drogi gminnej oraz ustalenia jej przebiegu

Na podstawie art. 7 ust. 2 i 3 w związku z art. 10 ust. 3 ustawy z dnia 21 marca 1985 r. o drogach publicznych (Dz. U. z 2013 r. poz. 260 i poz. 843), Rada Miejska w Drawsku Pomorskim uchwala, co następuje:

§ 1. Zalicza się do kategorii dróg gminnych drogę wydzieloną z dotychczasowej drogi powiatowej - ul. Kolejowej w Drawsku Pomorskim - oznaczoną jako działka nr 144/30 w obrębie 12 miasta Drawsko Pomorskie.

§ 2. Szczegółową lokalizację drogi przedstawia załącznik do uchwały.

§ 3. Uchwała wchodzi w życie po upływie 14 dni od dnia ogłoszenia w Dzienniku Urzędowym Województwa Zachodniopomorskiego z mocą od dnia 1 stycznia 2014 r.

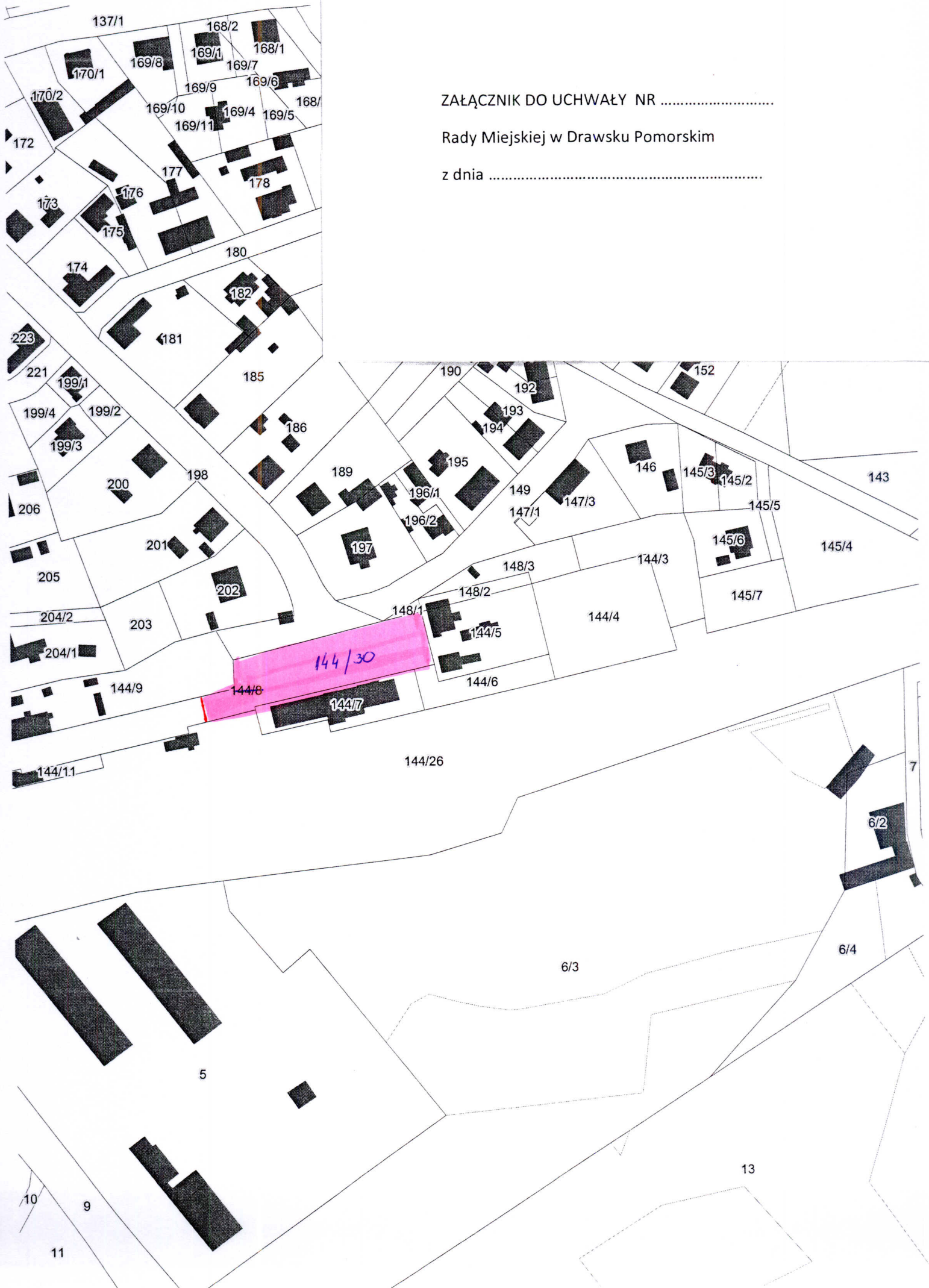
Pod względem formalno-prawnym
bez zastrzeżeń


Piotr Piłatow
RADCA PRAWNY

ZAŁĄCZNIK DO UCHWAŁY NR

Rady Miejskiej w Drawsku Pomorskim

z dnia



Uzasadnienie

Powyższe uzasadnia się faktem, iż w roku 2011 gmina Drawsko Pomorskie po uzyskaniu prawa dysponowania nieruchomością na cele budowlane przebudowała część ulicy Moniuszki (dz. nr 198) oraz plac przed byłym dworcem kolejowym, stanowiącym część pasa drogowego ulicy Kolejowej (dz. nr 144/8).

Zadanie zrealizowano w ramach inwestycji pn.: „Rewitalizacja i zmiana funkcji dworca kolejowego w Drawsku Pomorskim”. Współfinansowane było przez Unię Europejską ze środków Europejskiego Funduszu Rozwoju Regionalnego w ramach Programu Operacyjnego Celu 3. Europejska Współpraca Terytorialna Współpraca Transgraniczna Meklemburgia - Pomorze Przednie/ Brandenburgia/ Województwo Zachodniopomorskie 2007-2013.

Powiat Drawski przekazał na rzecz gminy Drawsko Pomorskie ulicę Moniuszki (dz. nr 198), natomiast plac przed byłym dworcem położony na części działki nr 144/8 w dalszym ciągu stanowi własność powiatu. Ze względu na fakt, iż zadanie było współfinansowane przez Unię Europejską, gmina nie może przekazać dla zarządcy drogi, w imieniu którego działa Zarząd Dróg Powiatowych w Drawsku Pomorskim przebudowanych elementów drogi.

Z tego powodu utrudnione jest prawidłowe zarządzanie placem przed byłym dworcem kolejowym, m. in. nie wiadomo kto powinien utrzymywać plac w należytej czystości (w okresie letnim i zimowym), kto wydaje zgodę na zatrzymywanie autobusów komunikacji publicznej, a także kto odpowiada za organizację ruchu drogowego na ww. placu.

W związku z ustaleniami poczynionymi pomiędzy powiatem i gminą, gmina przejmie pasy drogowe dróg powiatowych po ich przebudowaniu/wyremontowaniu. Ww. plac stanowi jeden z tego typu przypadków.

Sponsorkiia Mariola Gronowska