

**UCHWAŁA NR XXXV/239/2016
RADY MIEJSKIEJ W DRAWSKU POMORSKIM**

z dnia 15 grudnia 2016 r.

**w sprawie przystąpienia do sporządzenia miejscowego planu zagospodarowania
przestrzennego gminy Drawsko Pomorskie**

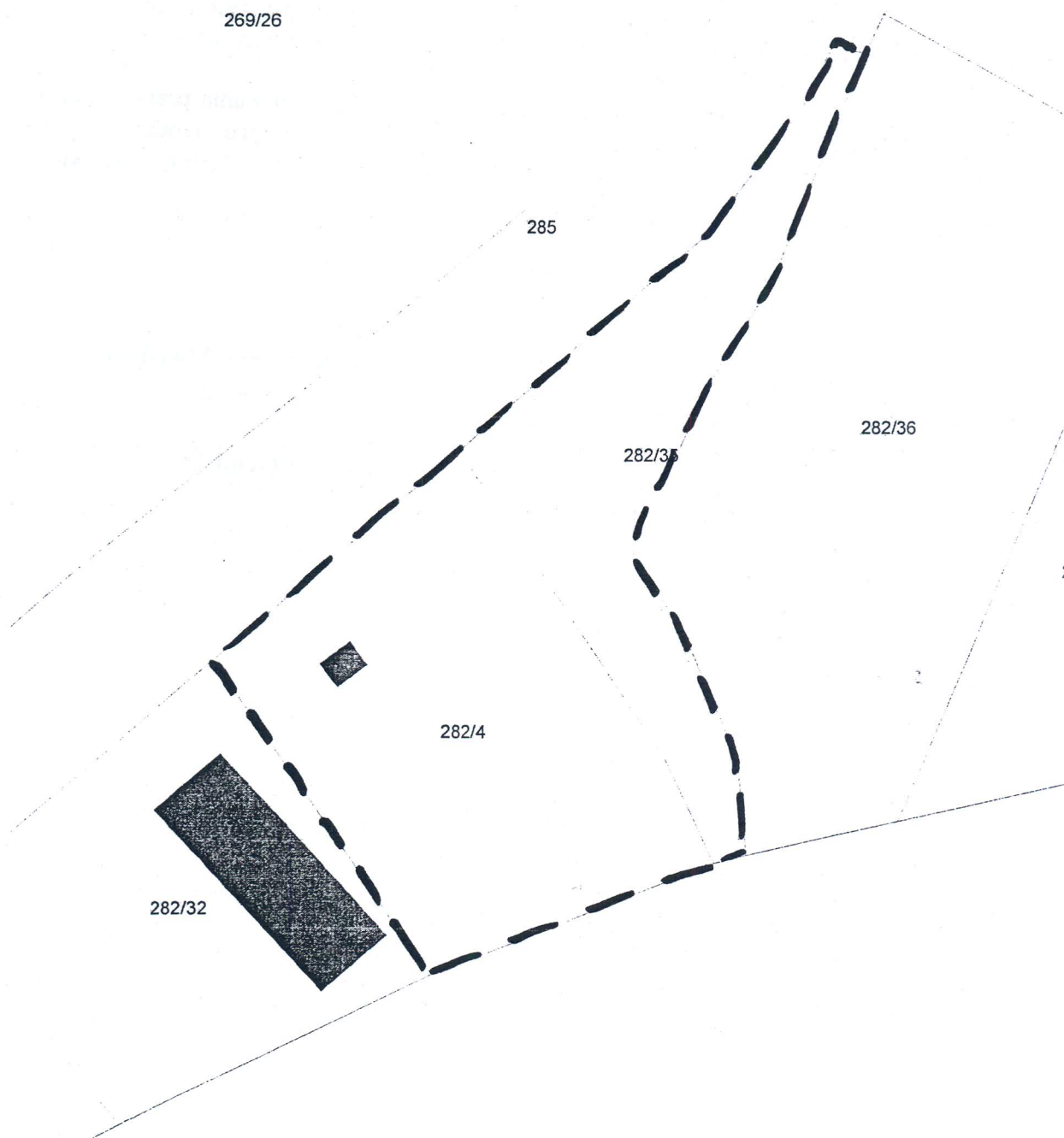
Na podstawie art. 14 ust. 1 ustawy z dnia 27 marca 2003 r. o planowaniu i zagospodarowaniu przestrzennym (Dz. U. z 2016 r. poz. 778, poz., poz. 904, poz. 961, poz. 1250 i poz. 1579) Rada Miejska w Drawsku Pomorskim uchwala, co następuje:

§ 1. Przystępuje się do sporządzenia miejscowego planu zagospodarowania przestrzennego gminy Drawsko Pomorskie dla terenu „plaża w Gudowie”, obszaru oznaczonego na załączniku do niniejszej uchwały przedstawiającym granice obszaru objętego projektem planu.

§ 2. Uchwała wchodzi w życie z dniem podjęcia.

Przewodniczący Rady
Miejskiej w Drawsku
Pomorskim

Ireneusz Gendek



Objaśnienie znaków:



Granica terenu objętego projektem miejscowego planu zagospodarowania przestrzennego

Uzasadnienie

Zgodnie z art. 14 ust. 1 ustawy z dnia 27 marca 2003r. o planowaniu i zagospodarowaniu przestrzennym (Dz. U. z 2016 r., poz. 778 z późn. zm.) w celu ustalenia przeznaczenia terenów oraz określenia sposobów ich zagospodarowania i zabudowy Rada Miejska podejmuje uchwałę o przystąpieniu do sporządzenia zmiany miejscowego planu zagospodarowania przestrzennego.

Dla obszaru objętego uchwałą, oznaczonego jako „plaża w Gudowie” – terenu położonego przy jeziorze Lubie stanowiącego działki nr 282/4 i 282/35 w obrębie Gudowo, obowiązuje miejscowy plan zagospodarowania przestrzennego przyjęty uchwałą Nr LVIII/494/2010 Rady Miejskiej w Drawsku Pomorskim z dnia 9 listopada 2010 r. w sprawie zmiany miejscowego planu zagospodarowania przestrzennego gminy Drawsko Pomorskie (Dz. Urz. Woj. Zachodniopomorskiego Nr 133, poz. 2668), w którym przedmiotowy teren oznaczony jest symbolem 30Ut – Teren zabudowy usług turystyki, dopuszcza się realizację jednego budynku mieszkalnego jednorodzinnego dla właściciela obiektu turystycznego

Cały teren znajduje się w obszarze chronionego krajobrazu „Pojezierze Drawskie” oraz w dwóch obszarach Natura 2000 (obszarze specjalnej ochrony ptaków „Ostoja Drawska” i specjalnym obszarze ochrony siedlisk „Jezioro Lubie i Dolina Drawy”). Projekt planu będzie m.in. uzgadniany z właściwymi instytucjami na etapie procedury planistycznej.

Obecnie na terenie działki 282/4 znajduje się gminna plaża wiejska, natomiast działka sąsiednia nr 282/35 nie jest obecnie zagospodarowana, a teren wymaga uporządkowania i zagospodarowania. Dotychczasowe zapisy miejscowego planu blokują możliwość nieodpłatnego przejęcia od Agencji Nieruchomości Rolnych terenu przylegającego do plaży, o który Gmina Drawsko Pomorskie oraz Rada Sołecka w Gudowie już kilkakrotnie wnioskowała. Na przedmiotowym terenie planowane jest stworzenie ogólnodostępnej plaży publicznej wraz z niezbędną infrastrukturą, co spowoduje podniesienie atrakcyjności turystycznej Gudowa oraz zachowanie ładu przestrzennego na terenie. Działki przylegają bezpośrednio do drogi publicznej znajdującej się poza obszarem objętym niniejszym projektem planu.

Ze wstępnej analizy zgodności planowanych rozwiązań z ustaleniami studium uwarunkowań i kierunków zagospodarowania przestrzennego gminy Drawsko pomorskie oraz analizy zasadności przystąpienia do planowanego zagospodarowania terenu wynika, że przystąpienie do sporządzenia miejscowego planu zagospodarowania przestrzennego nie naruszy ustaleń studium, w którym wnioskowany obszary posiada przeznaczenie: UT,RTL– tereny usług turystyki, potencjalne tereny rozwoju funkcji turystycznej i rekreacyjnej.

Skutki finansowe podjęcia przedmiotowej uchwały nie były rozważane, gdyż będą one określone na etapie procedury planistycznej, w wyniku której oprócz projektu zmiany miejscowego planu zagospodarowania przestrzennego sporządza się również prognozę finansową. Przedmiotowa prognoza będzie przedłożona na Radę Miejską w Drawsku Pomorskim wraz z projektem uchwały zatwierdzającej miejscowy plan.

Skutki gospodarcze podjęcia uchwały to przede wszystkim możliwość zagospodarowania nowego terenu oraz rozszerzenia i urządzenia istniejącej plaży w Gudowie.