

**UCHWAŁA NR LII/442/2006**  
**RADY MIEJSKIEJ W DRAWSKU POMORSKIM**  
z dnia 28 września 2006 roku

**w sprawie przystąpienia do zmiany w obowiązującym miejscowym planie zagospodarowania przestrzennego gminy Drawsko Pomorskie.**

Na podstawie art. 14 ust. 1 w zw. z art. 27 ustawy z dnia 27 marca 2003 r. o planowaniu i zagospodarowaniu przestrzennym (Dz. U. z 2003 r. Nr 80, poz. 717, z 2004 r. Nr 6, poz. 41, Nr 141, poz. 1492, z 2005 r. Nr 113, poz. 954, Nr 130, poz. 1087, z 2006 r. Nr 45, poz. 319), Rada Miejska w Drawsku Pomorskim uchwala, co następuje:

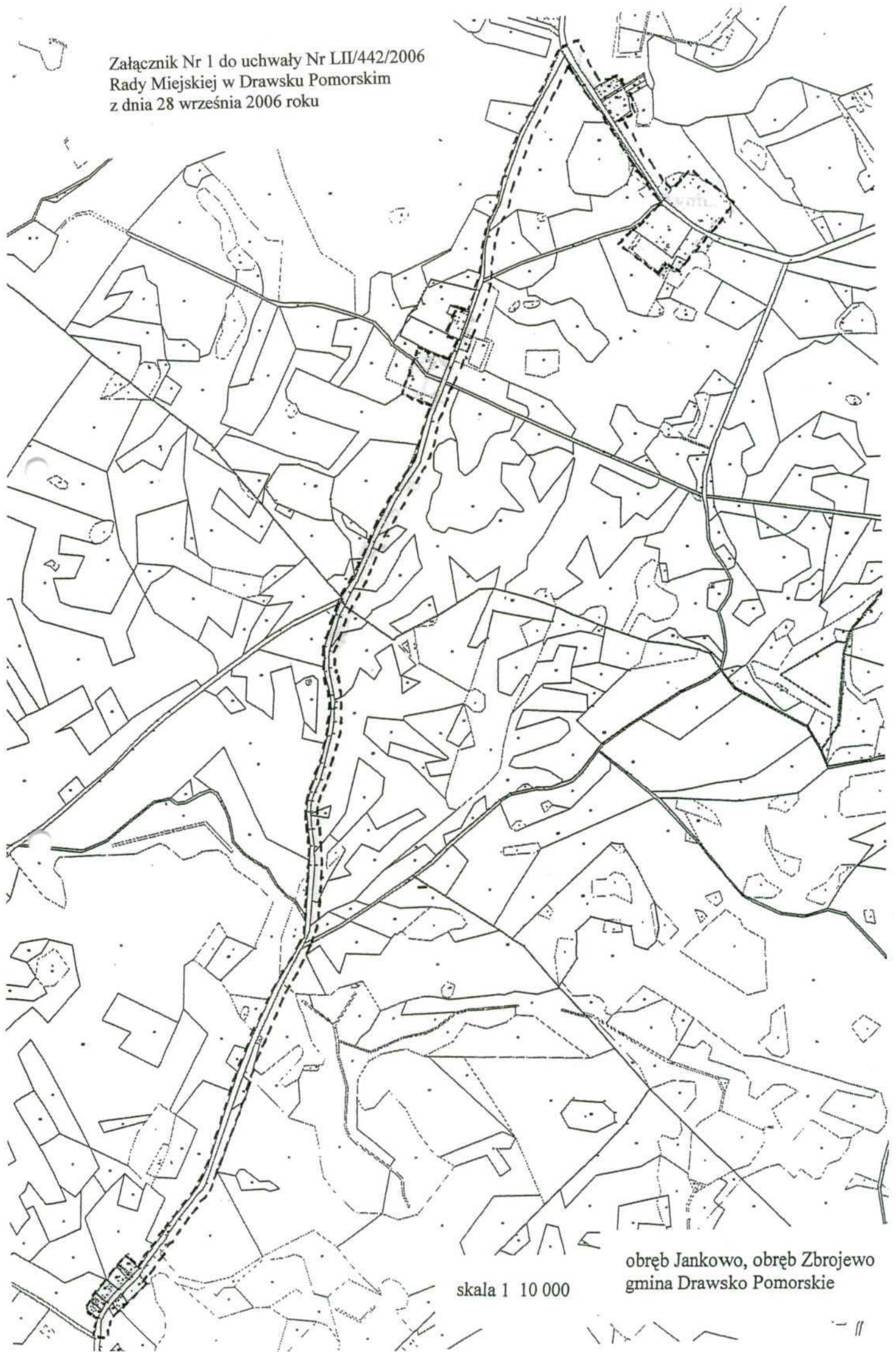
§1. Przystępuje się do zmiany obowiązującego miejscowego planu zagospodarowania przestrzennego gminy Drawsko Pomorskie zatwierdzonego uchwałą Nr XXIV/196/96 Rady Miejskiej w Drawsku Pomorskim z dnia 29 marca 1996 r. w sprawie aktualizacji planu zagospodarowania przestrzennego gminy Drawsko Pomorskie (Dz. Urz. Woj. Koszalińskiego Nr 20, poz. 67, z 1998 r. Nr 31, poz. 220).

§2. Granice obszaru objętego zmianą określono na mapie stanowiącej załącznik nr 1 do uchwały.

§3. Uchwała wchodzi w życie z dniem podjęcia.

  
Przewodniczący Rady  
Jarosław Zduńczyk

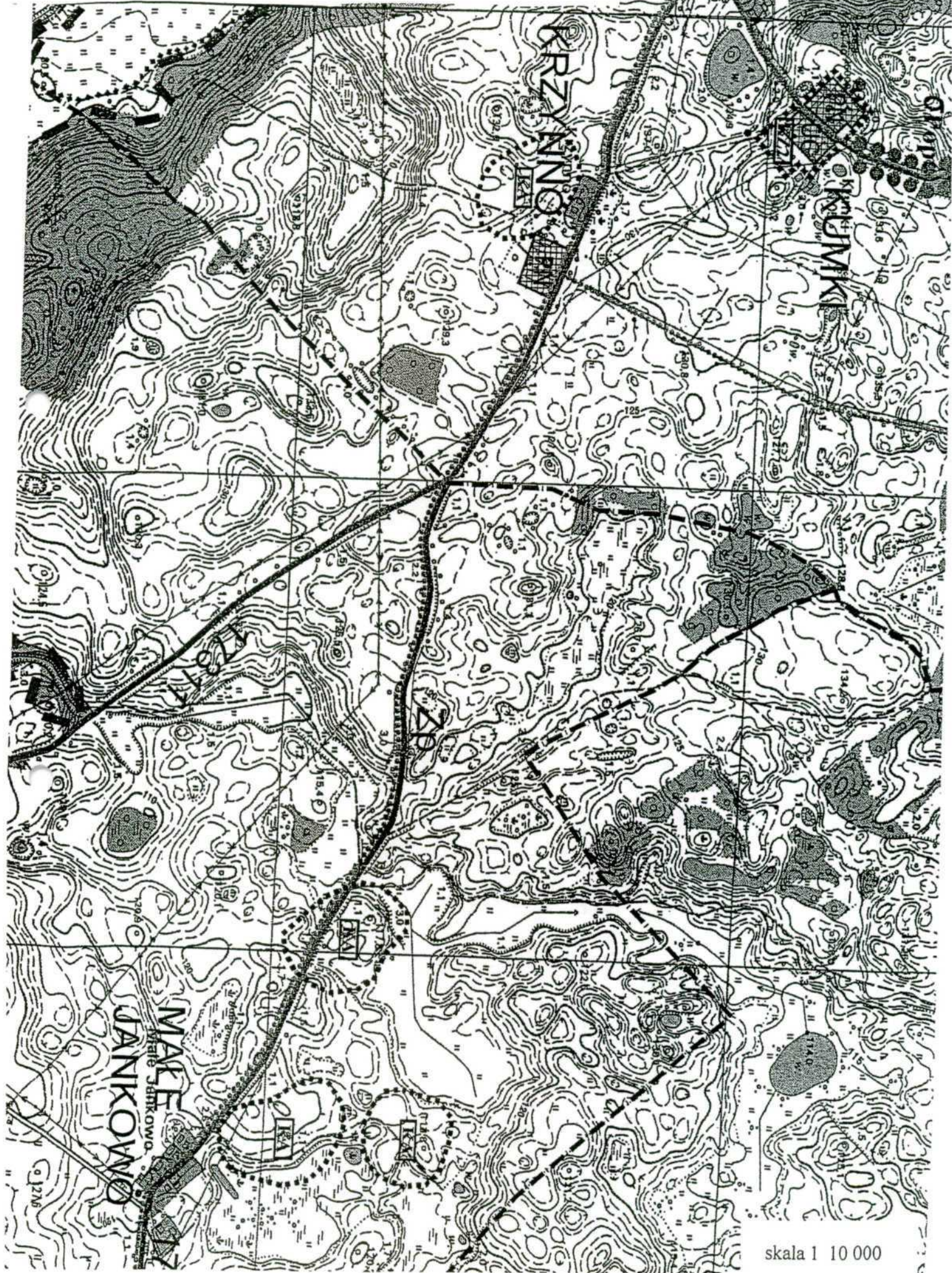
Załącznik Nr 1 do uchwały Nr LII/442/2006  
Rady Miejskiej w Drawsku Pomorskim  
z dnia 28 września 2006 roku



skala 1 10 000

obręb Jankowo, obręb Zbrojewo  
gmina Drawsko Pomorskie

Wyrys ze studium uwarunkowań i kierunków zagospodarowania  
przestrzennego gminy Drawsko Pomorskie



skala 1 10 000

## A n a l i z a

dotycząca zasadności przystąpienia do sporządzenia planu i stopnia zgodności przewidywanych rozwiązań z ustaleniami studium.

(dotyczy obszaru obejmującego zabudowania w miejscowościach Jankowo Małe, Krzynno, Kumki, gmina Drawsko Pomorskie oraz pas drogowy i pas przyległy do drogi o szerokości 20m łączący te miejscowości.)

W związku z art. 14 ust. 5 ustawy z dnia 27 marca 2003 r. o planowaniu i zagospodarowaniu przestrzennym (Dz. U. Nr 80, poz. 717 ze zm.) przeprowadzona została analiza dotycząca zasadności przystąpienia do sporządzenia planu i stopnia zgodności przewidywanych rozwiązań z ustaleniami studium.

Przystąpienie do zmiany obowiązującego planu zagospodarowania przestrzennego gminy Drawsko Pomorskie dla terenu przyległego do drogi powiatowej o szerokości ok. 20 m na odcinku Jankowo Małe - Kumki, gmina Drawsko Pomorskie jest zasadne i zgodne z ustaleniami studium uwarunkowań i kierunków zagospodarowania przestrzennego gminy Drawsko Pomorskie, w którym to priorytetowym zadaniem jest uzbrajanie gminy w sieci infrastruktury technicznej. Obecnie brak jest możliwości wybudowania m.in. wodociągu i kanalizacji do przedmiotowych wsi oraz w dalszym etapie dalej do miejscowości Zbrojewo, ze względu na istniejące zapisy miejscowego planu, który stwarza wiele barier inwestycyjnych.

Po dokonaniu stosownych zmian w miejscowym planie umożliwiające zostanie, w pasie przyległym do drogi, przeprowadzenie stosownego uzbrojenia wsi Jankowo Małe, Krzynno, Kumki oraz Zbrojewo. Nie przewiduje się zmiany przeznaczenia dla terenów obejmujących zabudowania mieszkaniowe, dla gruntów tych pozostaną dotychczasowe przeznaczenia, jednak parametry zabudowy zostaną bardziej uszczegółowione i sprecyzowane, pozostałe tereny zabudowane zostaną dostosowane do zapisów określonych w studium uwarunkowań i kierunków zagospodarowania przestrzennego gminy Drawsko Pomorskie.

  
Burmistrz  
mgr Zbigniew Ptak

### Uzasadnienie

Z przeprowadzonej analizy o zgodności proponowanych zmian w miejscowym planie dla obszaru załączonego na szkicu (obszar wzdłuż drogi od Jankowa Małego do Kumek) z ustaleniami studium uwarunkowań i kierunkach zagospodarowania przestrzennego gminy Drawsko Pomorskie (w załączeniu) wynika, iż Rada Miejska w Drawsku Pomorskim podejmując uchwałę o przystąpieniu do zmian miejscowego planu zagospodarowania przestrzennego gminy Drawsko Pomorskie przyczyni się do kontynuowania polityki uzbrajania terenu gminy w sieci infrastruktury technicznej. Nadmienić należy jednak, iż po ewentualnym uchwaleniu uchwały przez Radę należy zabezpieczyć środki finansowe na jej realizację, co przyczyni się do zachowania ciągłości w procedurze uchwalania zmian, gdyż procedura planistyczna jest kosztowna.

